

Lexique de la bande dessinée

Cette fiche s'adresse au professeur de français et porte sur le lexique de la bande dessinée. Il sied de signaler que la **bande dessinée (BD ou bédé)** est un art qui est souvent désigné comme le « neuvième art ». L'expression « neuvième art » est due à Morris (pseudonyme de Maurice de Bévère et créateur de Lucky Luke) et Pierre Vankeer qui animèrent, trois ans durant au sein du Journal de Spirou entre 1964 et 1967 (du numéro 1392 au numéro 1523), une rubrique intitulée Neuvième Art, sous-titrée Musée de la bande dessinée, qui faisait le tour de la bande dessinée internationale et de son histoire.

Ainsi, la bande dessinée devient un médium qui véhicule le neuvième art et le matérialise au travers d'un ensemble sémiotique et iconique bien défini. Différent du genre littéraire, son enseignement/apprentissage nécessite une certaine connaissance du lexique.

Lexique de la bande dessinée

1. Bande dessinée :

- **Définition** : une bande dessinée est une succession d'images organisées pour raconter une histoire et présentée de façons diverses (en planche, en illustré, en petit format, en album, etc.). En d'autres termes, une BD est une histoire comique ou réaliste racontée en images. Le concept de bande dessinée est appelée "Manga" au Japon et "Comics" aux Etats-Unis.

2. Planche de bande dessinée

- **La planche** : page entière de B.D. composée de plusieurs bandes. Une planche comprend trois à quatre bandes superposées.
- **La bande** : succession horizontale de plusieurs images. Une bande comprend entre une et six images environ.
- **La vignette** : aussi appelée une case, une vignette est une image d'une bande dessinée délimitée par un cadre.

3. Bulle

- **La bulle**, aussi appelée un phylactère, est une forme variable qui, dans une vignette, contient les paroles ou les pensées des personnages reproduites au style direct.
- **L'appendice relié au personnage** : permet d'identifier le locuteur. Il prend la forme d'une flèche pour les paroles et de petits ronds pour les pensées.



- **Le cartouche** : encadré rectangulaire contenant des éléments narratifs et descriptifs assumés par le narrateur, appelés également commentaires.
- **L'onomatopée** : mot qui imite un son ; les onomatopées constituent le bruitage de la bande dessinée.



- **L'idéogramme** : icône, symbole ou petit dessin exprimant une pensée ou un sentiment.



- **La typographie ou le lettrage** : manière dont le texte est imprimé : caractères, forme, épaisseur, disposition...

- **Le récitatif** : il peut s'agir de textes courts comme « Pendant ce temps... » ou « Le lendemain matin... » mais il peut être beaucoup plus étoffé et expliquer ou détailler l'action, comme ce récitatif d'Alix : « Le jeune homme pénètre dans le grand vestibule du bâtiment, encombré de gens de toutes conditions ». Il sert à rendre certaines actions pratiquement impossibles à restituer par l'image.

4. Plans

- **Les plans** : (terme venant du cinéma = série d'images enregistrées en une seule fois, par une prise de vue ininterrompue) ; en B.D., il s'agit d'une seule image : façons de représenter le sujet, vu à des distances diverses permettant de voir une plus ou moins grande partie du sujet, et produisant des effets variés.

Le plan panoramique : vue d'ensemble, de très loin ; prédominance du décor ; détails et personnages très réduits.

Le plan général : vue d'ensemble, mais de moins loin ; décor important, mais détails plus visibles et personnages moins petits.

Le plan moyen ("en pied") : cadre les personnages en entier ; il précise l'action.

Le plan américain : décor secondaire ; prédominance des personnages, coupés à mi-cuisse ; il concentre l'attention sur les gestes.

Le plan rapproché : personnages vus de près ; coupés à la ceinture ; il met l'accent sur l'expression psychologique.

Le gros plan : le décor disparaît ; il cadre en général le visage et fait ressortir les jeux de physionomie.

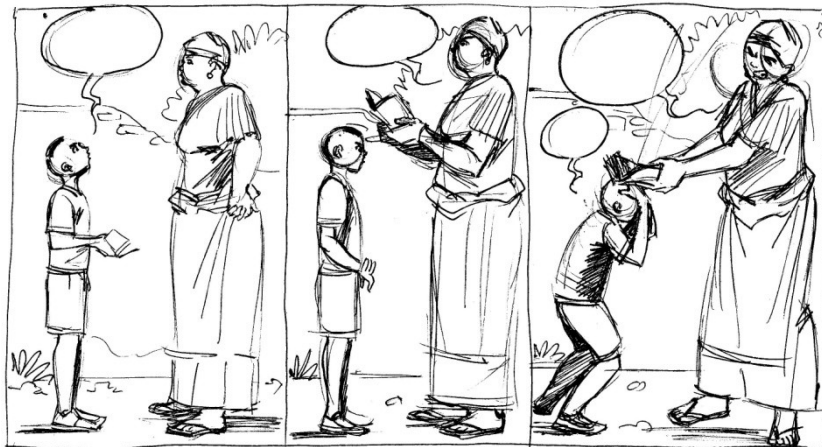
Le très gros plan ou zoom : il coupe une partie du visage ou de l'objet cadré et grossissent l'expression en attirant l'attention sur un détail.

5. Angles de vue

- **Les angles de vue** : Les angles de vue : différents points de vue sous lesquels se présente chaque scène d'une bande dessinée ; ils représentent la position de la " caméra " ou de l'œil du lecteur ; ils contribuent à la lisibilité, à l'ambiance et à l'interprétation d'une scène.
- **La plongée** : vue de dessus ; elle situe les personnages dans l'espace, les uns par rapport aux autres et par rapport à leur environnement. Elle permet également de dramatiser une scène en donnant un sentiment d'écrasement, d'infériorité, voire de menace sur le sujet représenté.
- **La contre plongée** : vue de dessous ; elle magnifie le sujet, lui donne un aspect de supériorité et de domination.

6. Procédés d'enchaînement de vignettes

- **La scène** : suite d'images se présentant dans le même décor.



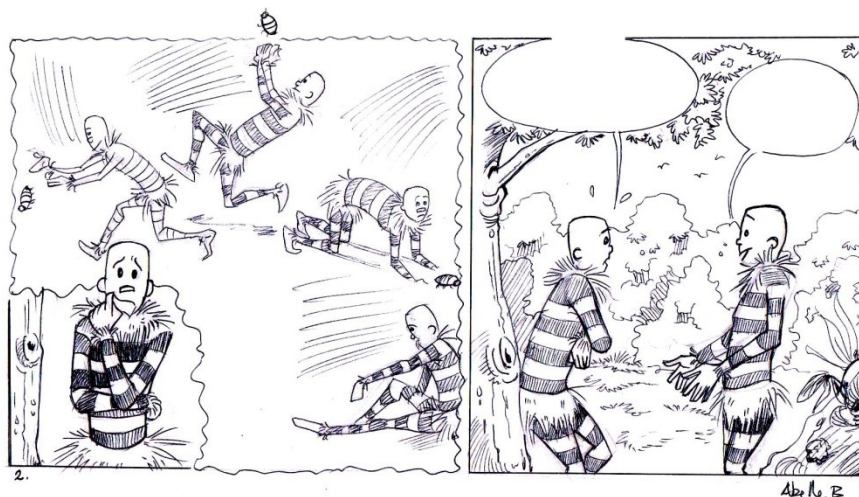
- **La séquence** : suite d'images ou de scènes formant un ensemble, même si elles ne se présentent pas dans le même décor.



- **L'ellipse** : temps qui passe entre deux cases ou deux scènes. L'ellipse permet de sauter des événements sans importance afin de ne pas casser le rythme de l'action (ou au contraire de ne pas montrer un événement important pour accentuer un suspense, une sorte de frustration voulue).



- **Le flash-back** : "retour en arrière". On l'utilise en général pour figurer ou représenter le souvenir d'un personnage, ou pour raconter une action s'étant déroulée avant la scène que l'on est en train de lire.



Documents pour approfondir le thème

<http://lecoindesbulles.blogspot.com/2007/03/le-vocabulaire-de-la-bande-dessine.html>

<http://www2.hu-berlin.de/francopolis/BD/lexbd.htm>

http://www.crdp.ac-grenoble.fr/medias/outils/glos_grille/glossaire.htm

<http://www.bdtheque.com/dictionnaire.php>

http://zorgblog.over-blog.com/pages/Lexique_BD--895928.html

<http://www.du9.org/Bande-Dessinee-Muette-16-La>